

Ausstattung

Die geräumige 4 Zimmer Wohnung verfügt über eine attraktive Grundrissgestaltung. Das hellgeflieste Tageslichtbad ist hochwertig modernisiert und mit einer Badewanne ausgestattet. In der Wohnung ist ein Bodenbelag in Holzoptik verlegt. Die Wände sind frisch mit Raufaser tapeziert und weiß gestrichen. Über das geräumige Wohnzimmer gelangen sie auf den Balkon. Für weiteren Stauraum steht Ihnen ein mietereigener Kellerraum zur Verfügung. Ein digitaler Kabelfernsehanschluss und Rauchwarnmelder sind in der Wohnung installiert und bereits in den Nebenkosten enthalten.

Im Zuge der Modernisierungsarbeiten werden u.a. folgende Arbeiten durchgeführt:

- Anbringung eines Wärmedämmverbundsystem inkl. neuer Fassade und Anstrich
- Einbau neuer Energiesparfenster mit 3-fach Verglasung
- neue Wohnungseingangstüren
- Abriss der alten und Anbau neuer Balkone
- Neuer Eingangsbereich u. Sanierung des Treppenhauses
- Dacherneuerung

Sonstiges

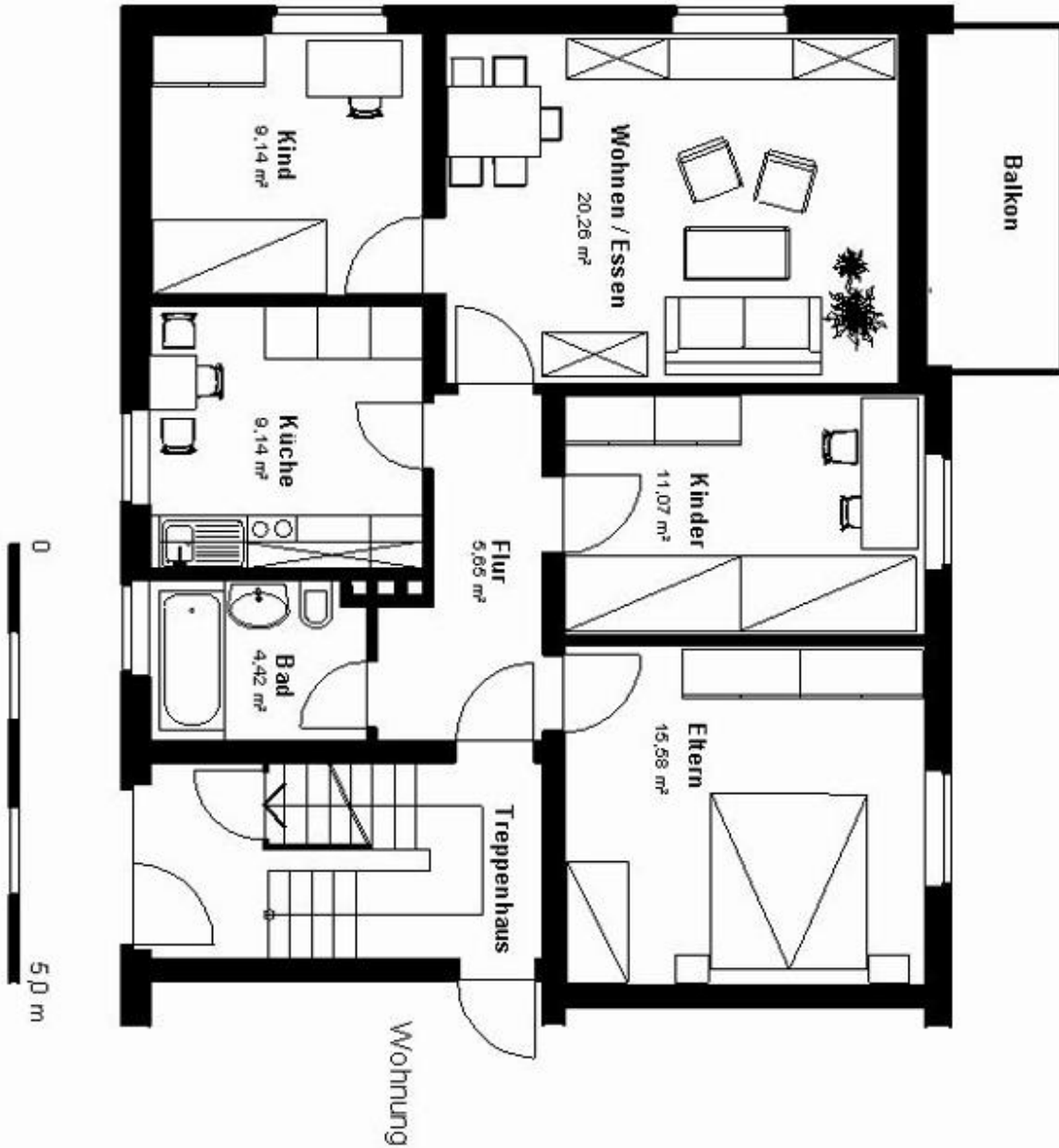
Ihren privaten Stromverbrauch zahlen Sie direkt an die Stadtwerke Gütersloh oder einen anderen Anbieter Ihrer Wahl. Bei uns bekommen Sie einen Dauernutzungsvertrag mit Schutz vor Eigenbedarfkündigung. Das bedeutet für Sie, sicher Wohnen ein Leben lang. Ihre Anteile verzinsen wir mit 4 %.

Kontakt

Frau Jeanette Brockschnieder
05241/9037-34
brockschnieder@bauverein-gt.de

Frau Nadine Schleppege
05241 / 90 37 23
schleppege@bauverein-gt.de

TOP modernisierte Energiesparwohnung sucht Sie!



TOP modernisierte Energiesparwohnung sucht Sie!



Goebelstraße20201907



Ausblick Balkon



Goebelstr.20 Ansicht

Energieausweis für Wohngebäude

gemäß den §§ 16ff. Energieeinsparverordnung (EnEV)

Erfasster Energieverbrauch des Gebäudes

Energieverbrauchskennwert

Dieses Gebäude:
138 kWh/(m²·a)



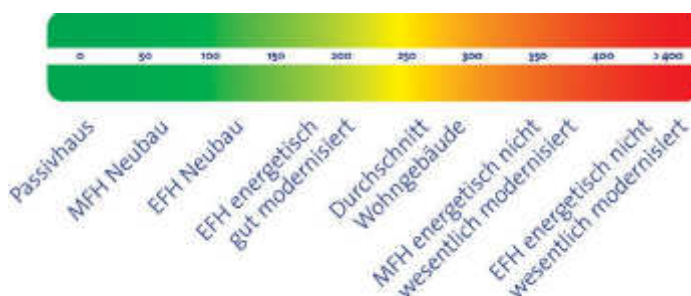
Energieverbrauch für Warmwasser: enthalten nicht enthalten

Das Gebäude wird auch gekühlt; der typische Energieverbrauch für Kühlung beträgt bei zeitgemäßen Geräten etwa 6 kWh je m² Gebäudenutzfläche und Jahr und ist im Energieverbrauchskennwert nicht enthalten.

Verbrauchserfassung - Heizung und Warmwasser

Energieträger	Zeitraum		Brennstoffmenge (kWh)	Anteil Warmwasser (kWh)	Klimafaktor	Energieverbrauchskennwert in kWh/(m ² ·a) (zeitlich bereinigt, klimabereinigt)			
	von	bis				Heizung	Warmwasser	Kennwert	
Erdgas	01.01.2005	31.12.2005	43.332		1,07	132		132	
Erdgas	01.01.2006	31.12.2006	51.303		1,11	163		163	
Erdgas	01.01.2007	31.12.2007	35.891		1,16	119		119	
Durchschnitt									138

Vergleichswerte Endenergiebedarf



Die modellhaft ermittelten Vergleichswerte beziehen sich auf Gebäude, in denen die Wärme für Heizung und Warmwasser durch Heizkessel im Gebäude bereitgestellt wird.

Soll ein Energieverbrauchskennwert verglichen werden, der keinen Warmwasseranteil enthält, ist zu beachten, dass auf die Warmwasserbereitung je nach Gebäudegröße 20-40 kWh/(m²·a) entfallen können.

Soll ein Energieverbrauchskennwert eines mit Fern- oder Nahwärme beheizten Gebäudes verglichen werden, ist zu beachten, dass hier normalerweise ein um 15-30% geringerer Energieverbrauch als bei vergleichbaren Gebäuden mit Kesselheizung zu erwarten ist.

EFH = Einfamilienhäuser, MFH = Mehrfamilienhäuser

Erläuterungen zum Verfahren

Das Verfahren zur Ermittlung von Energieverbrauchskennwerten ist durch die Energieeinsparverordnung vorgegeben. Die Werte sind spezifische Werte pro Quadratmeter Gebäudenutzfläche (A_N) nach Energieeinsparverordnung. Der tatsächliche Verbrauch einer Wohnung oder eines Gebäudes weicht insbesondere wegen des Witterungseinflusses und sich ändernden Nutzerverhaltens vom angegebenen Energieverbrauchskennwert ab.