

Großzügiges und helles Wohnen im Norden von Gütersloh !

Dresdner Straße 14
33330 Gütersloh

Objektdaten

Wohnfläche:	72 m ²
Zimmer:	3 Zimmer, Küche, Bad, Balkon, Abstellraum, Keller
Balkon:	Ja
Terrasse:	Nein
Kaltmiete:	374,40 €
Betriebskosten:	95,00 €
Heizkosten:	85,00 €
Gesamtmiete:	554,40 €
Energieverbrauchskennwert:	161,00 kWh/(m ² a)
Energieeffizienzklasse:	F
Heizungsart:	Zentralheizung
Befeuerungsart:	Gas
Genossenschaftsanteil:	960,00 €
Wohnungsberechtigungsschein erforderlich:	Nein
Bezugsfrei ab:	nach Vereinbarung



Objektbeschreibung

Die Wohnung befindet sich in einem gepflegten 6-Familienhaus.

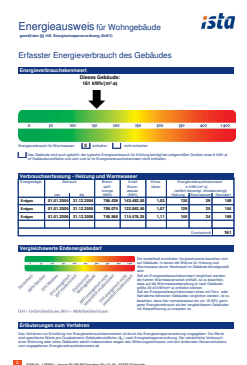
Etage:	1L
Baujahr:	1970

Lage

Die Wohnung befindet sich im Stadtteil Blankenhagen. Hier finden Sie gute Einkaufsmöglichkeiten sowie Schulen und Kindergärten. Auch die Anbindung an die öffentlichen Verkehrsmittel ist gegeben.

Ausstattung

Die Wohnung verfügt über ein Schlafzimmer sowie ein großzügiges Wohnzimmer mit angrenzendem Balkon. Das Badezimmer ist mit einer neuen Badewanne ausgestattet. Des Weiteren stehen Ihnen ein kleiner Abstellraum sowie ein mieter eigener Kellerraum zur Verfügung. Die Wohnung ist mit einem Fußboden ausgestattet und die Wände sind mit Rohfaser tapeziert und gestrichen. Ein digitaler Kabelfernsehanschluss, dessen Kosten bereits in den Nebenkosten enthalten sind, ist ebenso wie zwei Rauchmelder installiert.



Sonstiges

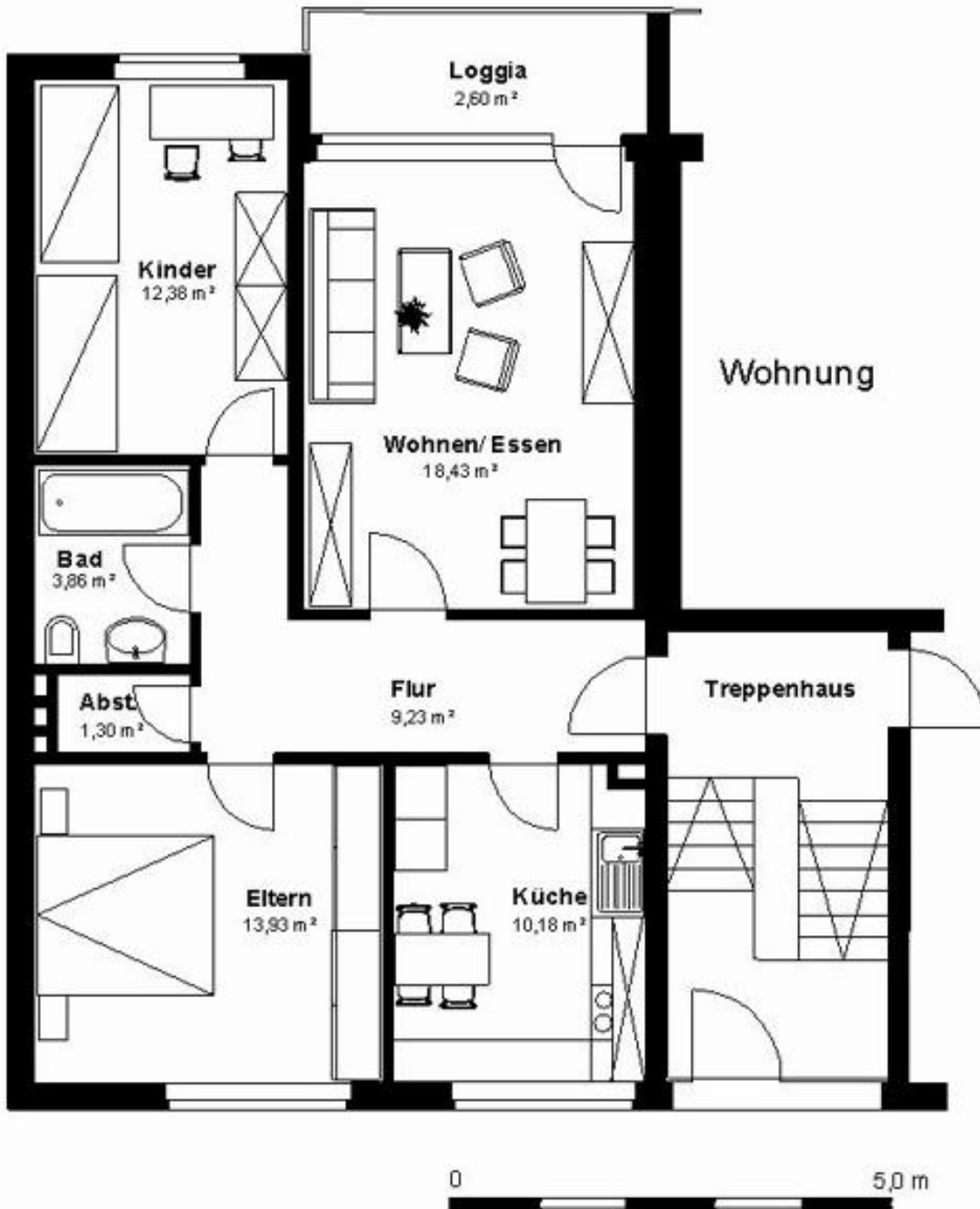
Der private Stromverbrauch wird direkt an die Stadtwerke Gütersloh gezahlt. Bei uns erhalten Sie keinen Mietvertrag, sondern einen Dauernutzungsvertrag mit dem Schutz vor einer Eigenbedarfskündigung. Ihre Genossenschaftsanteile verzinsen wir mit 4 %.

Kontakt

Frau Nadine Schleppege
05241 / 90 37 23
schleppege@bauverein-gt.de

Frau Sarah Hoomann
05241 / 90 37 34
hoomann@bauverein-gt.de

Großzügiges und helles Wohnen im Norden von Gütersloh !



Großzügiges und helles Wohnen im Norden von Gütersloh !



Jenaer/Dresdner



Dresdner/Jenaer Str.



Dresdner Wohnzimmer



Dresdner Str Schlafz



Dresdner. Küche

Energieausweis für Wohngebäude

gemäß den §§ 16ff. Energieeinsparverordnung (EnEV)

Erfasster Energieverbrauch des Gebäudes

Energieverbrauchskennwert

Dieses Gebäude:
161 kWh/(m²·a)



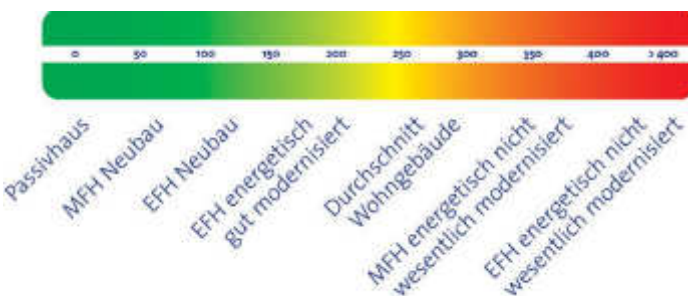
Energieverbrauch für Warmwasser: enthalten nicht enthalten

Das Gebäude wird auch gekühlt; der typische Energieverbrauch für Kühlung beträgt bei zeitgemäßen Geräten etwa 6 kWh je m² Gebäudenutzfläche und Jahr und ist im Energieverbrauchskennwert nicht enthalten.

Verbrauchserfassung - Heizung und Warmwasser

Energieträger	Zeitraum		Brennstoffmenge (kWh)	Anteil Warmwasser (kWh)	Klimafaktor	Energieverbrauchskennwert in kWh/(m ² ·a) (zeitlich bereinigt, klimabereinigt)			
	von	bis				Heizung	Warmwasser	Kennwert	
Erdgas	01.01.2004	31.12.2004	756.439	143.482,50	1,03	130	29	159	
Erdgas	01.01.2005	31.12.2005	709.074	122.062,50	1,07	129	25	154	
Erdgas	01.01.2006	31.12.2006	748.568	114.476,25	1,11	145	24	169	
Durchschnitt									161

Vergleichswerte Endenergiebedarf



Die modellhaft ermittelten Vergleichswerte beziehen sich auf Gebäude, in denen die Wärme für Heizung und Warmwasser durch Heizkessel im Gebäude bereitgestellt wird.

Soll ein Energieverbrauchskennwert verglichen werden, der keinen Warmwasseranteil enthält, ist zu beachten, dass auf die Warmwasserbereitung je nach Gebäudegröße 20-40 kWh/(m²·a) entfallen können. Soll ein Energieverbrauchskennwert eines mit Fern- oder Nahwärme beheizten Gebäudes verglichen werden, ist zu beachten, dass hier normalerweise ein um 15-30% geringerer Energieverbrauch als bei vergleichbaren Gebäuden mit Kesselheizung zu erwarten ist.

EFH = Einfamilienhäuser, MFH = Mehrfamilienhäuser

Erläuterungen zum Verfahren

Das Verfahren zur Ermittlung von Energieverbrauchskennwerten ist durch die Energieeinsparverordnung vorgegeben. Die Werte sind spezifische Werte pro Quadratmeter Gebäudenutzfläche (A_N) nach Energieeinsparverordnung. Der tatsächliche Verbrauch einer Wohnung oder eines Gebäudes weicht insbesondere wegen des Witterungseinflusses und sich ändernden Nutzerverhaltens vom angegebenen Energieverbrauchskennwert ab.