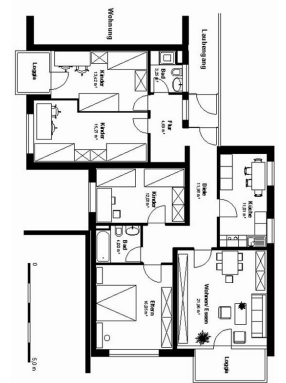


Großzügig wohnen wie im Eigenheim mit 2 Balkonen und 2 Bädern !

Brockweg 42
33332 Gütersloh

Objektdaten

Wohnfläche:	122 m ²
Zimmer:	5 Zimmer, Küche, 2 Badezimmer, 2 Balkone, Keller
Balkon:	Ja
Terrasse:	Nein
Kaltmiete:	545,58 €
Betriebskosten:	140,00 €
Heizkosten:	140,00 €
Gesamtmiete:	825,58 €
Energieverbrauchskennwert:	130,00 kWh/(m ² a)
Energieeffizienzklasse:	D
Heizungsart:	Zentralheizung
Befeuerungsart:	Gas
Genossenschaftsanteil:	960,00 €
Wohnungsberechtigungsschein erforderlich:	Ja
Bezugsfrei ab:	nach Vereinbarung



Objektbeschreibung

Die Wohnung befindet sich in einer gepflegten Wohnanlage.

Etage:	3.OG, WE 104
Baujahr:	1974

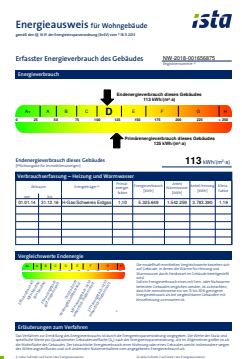
Lage

Die Wohnung verfügt über sehr gute Verkehrsanbindungen sowie nahegelegene Einkaufsmöglichkeiten. In der Nähe befinden sich auch Kindergärten und Schulen. Auf dem objekt eigenen Spielplatz haben Ihre Kinder ausreichend Platz zum Spielen.

Ausstattung

Die Wohnung verfügt über zwei Bäder mit Dusche und Badewanne. Des Weiteren stehen Ihnen zwei Balkone zur Verfügung. Die Wände der Wohnung sind mit Raufaser tapeziert und weiß gestrichen und ein Bodenbelag ist vorhanden. Es sind ein Multimedia-Kabelfernsehanschluss und Rauchwarnmelder installiert. Diese Kosten sind bereits in den Nebenkosten enthalten.

Vor dem Objekt wurde eine behindertengerechte Rampe angebracht, die Ihnen den Zugang zum Haus erleichtert. Im Haus ist ein barrierefreies Erreichen der Wohnung durch den Fahrstuhl gesichert.



Sonstiges

Der private Stromverbrauch wird direkt an die Stadtwerke Gütersloh oder einen Versorger Ihrer Wahl gezahlt.

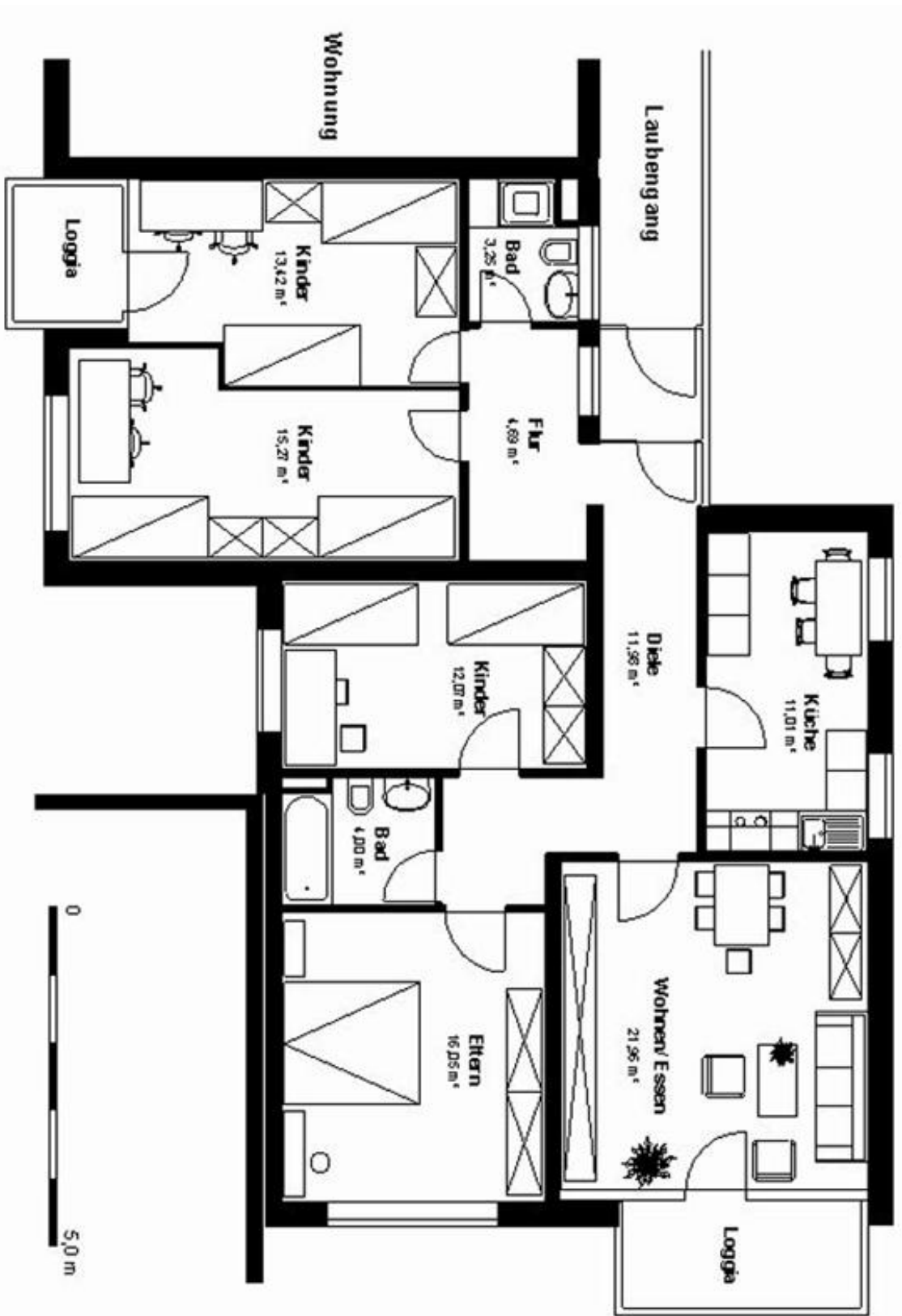
Bei uns erhalten Sie einen Dauernutzungsvertrag mit dem Schutz vor einer Eigenbedarfskündigung. Ihre Genossenschaftsanteile werden mit 4 % verzinst.

Kontakt

Frau Nadine Schleppege
05241 / 90 37 23
schleppege@bauverein-gt.de

Frau Sarah Hoomann
05241 / 90 37 34
hoomann@bauverein-gt.de

Großzügig wohnen wie im Eigenheim mit 2 Balkonen und 2 Bädern !



Großzügig wohnen wie im Eigenheim mit 2 Balkonen und 2 Bädern !



Brockweg 40-44



Brockweg 42



Brockweg



Brockweg

Energieausweis für Wohngebäude

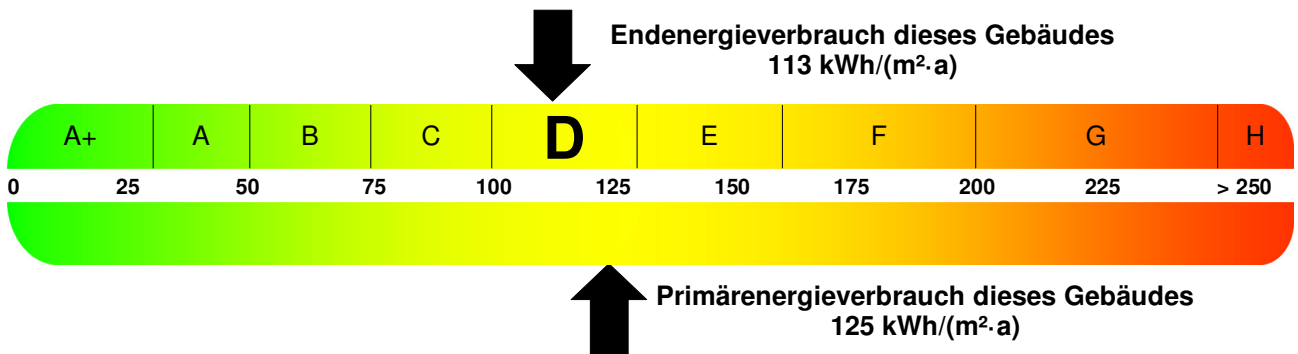
gemäß den §§ 16 ff. der Energieeinsparverordnung (EnEV) vom ¹⁾ 18.11.2013

Erfasster Energieverbrauch des Gebäudes

NW-2018-001656875

Registriernummer ²⁾

Energieverbrauch



Endenergieverbrauch dieses Gebäudes

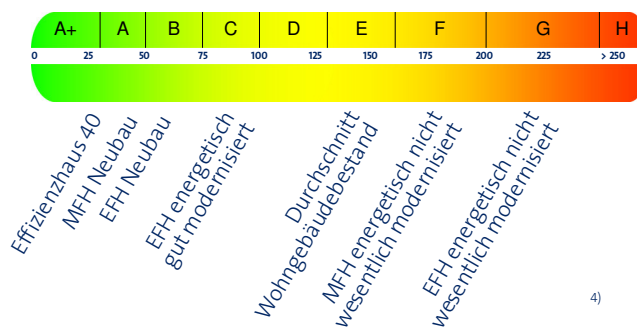
[Pflichtangabe für Immobilienanzeigen]

113 kWh/(m²·a)

Verbrauchserfassung – Heizung und Warmwasser

Zeitraum		Energieträger ³⁾	Primär-energie-faktor	Energieverbrauch [kWh]	Anteil Warmwasser [kWh]	Anteil Heizung [kWh]	Klima-faktor
von	bis						
01.01.14	31.12.16	H-Gas/Schweres Erdgas	1,10	5.325.649	1.542.259	3.783.390	1,19

Vergleichswerte Endenergie



Die modellhaft ermittelten Vergleichswerte beziehen sich auf Gebäude, in denen die Wärme für Heizung und Warmwasser durch Heizkessel im Gebäude bereitgestellt wird.

Soll ein Energieverbrauch eines mit Fern- oder Nahwärme beheizten Gebäudes verglichen werden, ist zu beachten, dass hier normalerweise ein um 15 bis 30% geringerer Energieverbrauch als bei vergleichbaren Gebäuden mit Kesselheizung zu erwarten ist.

Erläuterungen zum Verfahren

Das Verfahren zur Ermittlung des Energieverbrauchs ist durch die Energieeinsparverordnung vorgegeben. Die Werte der Skala sind spezifische Werte pro Quadratmeter Gebäudenutzfläche ($A_{n,0}$) nach der Energieeinsparverordnung, die im Allgemeinen größer ist als die Wohnfläche des Gebäudes. Der tatsächliche Energieverbrauch einer Wohnung oder eines Gebäudes weicht insbesondere wegen des Witterungseinflusses und sich ändernden Nutzerverhaltens vom angegebenen Energieverbrauch ab.

1) siehe Fußnote 1 auf Seite 1 des Energieausweises

2) siehe Fußnote 2 auf Seite 1 des Energieausweises

3) gegebenenfalls auch Leerstandszuschläge, Warmwasser- oder Kühlpauschale in kWh

4) EFH: Einfamilienhaus, MFH: Mehrfamilienhaus