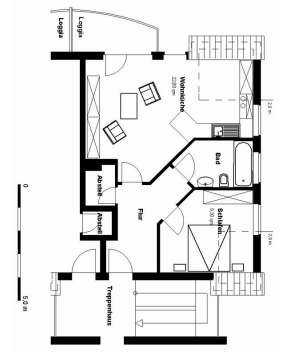


Gemütliche Dachgeschoss Wohnung zum Wohlfühlen! WBS erforderlich!

Görlitzer Straße 8
33330 Gütersloh

Objektdaten

Wohnfläche:	60 m ²
Zimmer:	2 Zimmer, offene Küche, Bad, Balkon, Abstellraum, Keller
Balkon:	Ja
Terrasse:	Nein
Kaltmiete:	288,00 €
Betriebskosten:	70,00 €
Heizkosten:	60,00 €
Gesamtmiete:	418,00 €
Energieverbrauchskennwert:	90,00 kWh/(m ² a)
Energieeffizienzklasse:	C
Heizungsart:	Zentralheizung
Befeuerungsart:	Gas
Genossenschaftsanteil:	960,00 €
Wohnungsberechtigungsschein erforderlich:	Ja
Bezugsfrei ab:	nach Vereinbarung
Haustiere:	nach Vereinbarung



Objektbeschreibung

Die Wohnung befindet sich in einem modernen & gepflegten 12-Familienhaus.

Etage:	DGLM
Baujahr:	1997

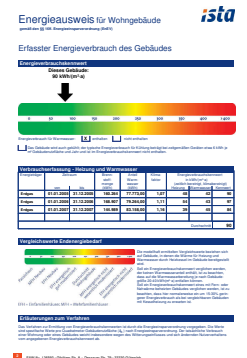
Lage

Der Stadtteil Blankenhagen liegt nördlich der Gütersloher Innenstadt. Sie haben sehr gute Anbindungen an den öffentlichen Nahverkehr und Geschäft für den täglichen Bedarf befinden sich in den Nähe.



Ausstattung

Die Wohnung verfügt über ein weiß gefliestes Tageslichtbad mit Badewanne sowie einen großen Balkon. Die Wohnung ist mit einem Fußbodenbelag in Eiche-Optik ausgestattet und die Wände sind tapeziert und gestrichen. Der mieter eigene Kellerraum sowie der Abstellraum in der Wohnung bieten reichlich Platz für Stauraum. Zudem sind Rauchwarnmeldern installiert, diese Kosten sind bereits in den Nebenkosten enthalten. Der Fernsehempfang ist über die Sat-Anlage auf dem Dach gegeben.



Sonstiges

Der private Stromverbrauch wird direkt an die Stadtwerke Gütersloh oder einen Versorger Ihrer Wahl gezahlt. Bei uns erhalten Sie einen Dauernutzungsvertrag mit dem Schutz vor einer Eigenbedarfskündigung. Ihre Genossenschaftsanteile verzinsen wir mit 4 %.

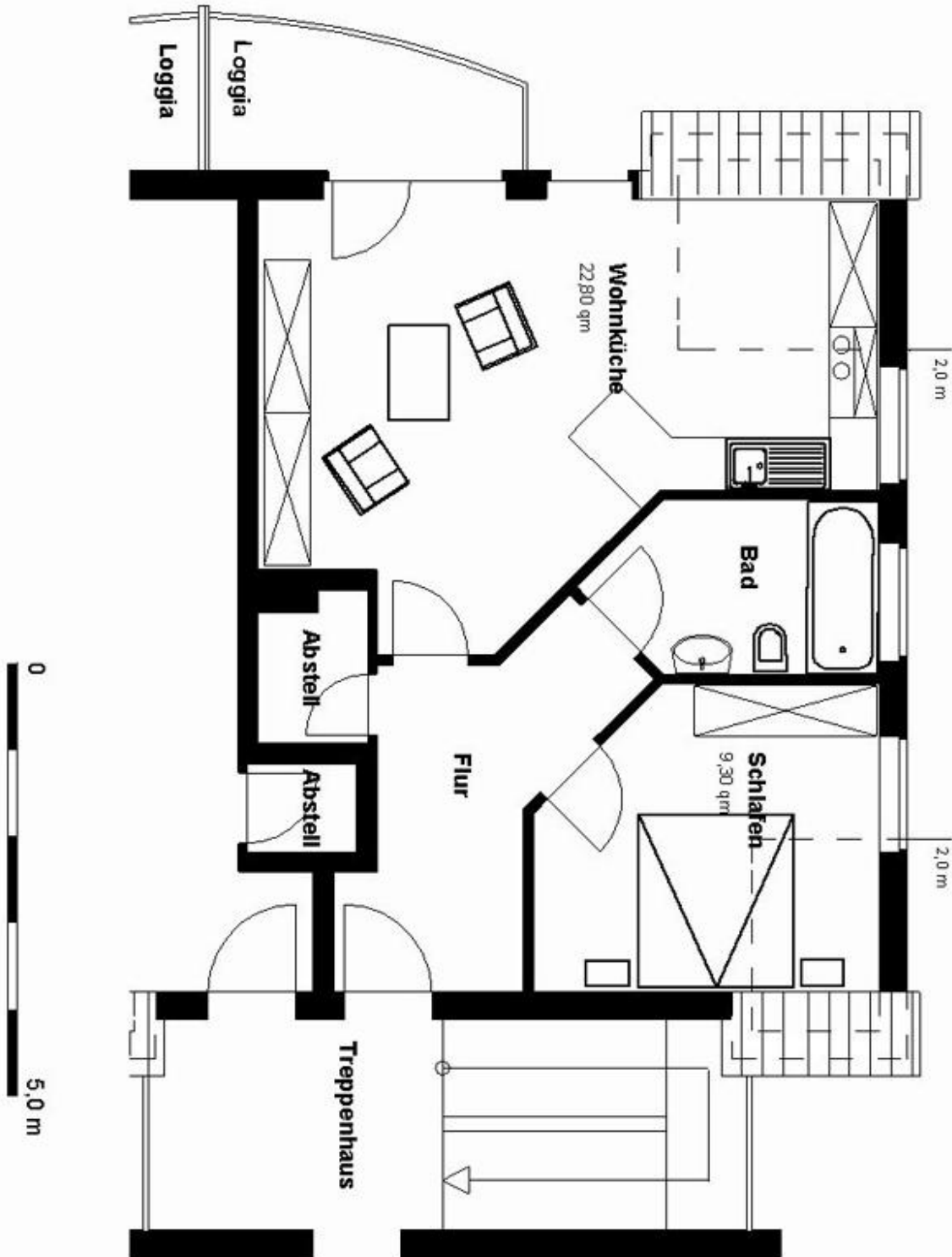
Aufgrund der Größe der Wohnung und des erforderlichen WBS ist nur eine Vermietung an einen Zweipersonenhaushalt möglich!

Kontakt

Frau Sarah Hoomann
05241 / 90 37 34
hoomann@bauverein-gt.de

Frau Jeanette Brockschnieder
05241/9037-0
brockschnieder@bauverein-gt.de

Gemütliche Dachgeschoss Wohnung zum Wohlfühlen! WBS erforderlich!



Gemütliche Dachgeschoss Wohnung zum Wohlfühlen! WBS erforderlich!



Dessauer Str. 79



Wohnzimmer



Badezimmer



Wohnzimmer



Görlitzer Str. Küche



Schlafzimmer

Gemütliche Dachgeschoss Wohnung zum Wohlfühlen! WBS erforderlich!



Schlafzimmer



Görlitzer Str. Flur



Badezimmer

Energieausweis für Wohngebäude

gemäß den §§ 16ff. Energieeinsparverordnung (EnEV)

Erfasster Energieverbrauch des Gebäudes

Energieverbrauchskennwert

Dieses Gebäude:
90 kWh/(m²·a)



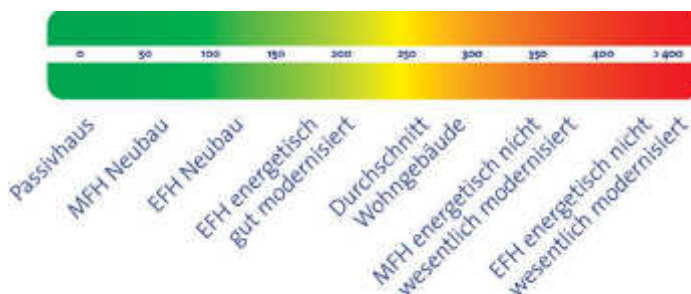
Energieverbrauch für Warmwasser: enthalten nicht enthalten

Das Gebäude wird auch gekühlt; der typische Energieverbrauch für Kühlung beträgt bei zeitgemäßen Geräten etwa 6 kWh je m² Gebäudenutzfläche und Jahr und ist im Energieverbrauchskennwert nicht enthalten.

Verbrauchserfassung - Heizung und Warmwasser

Energieträger	Zeitraum		Brennstoffmenge (kWh)	Anteil Warmwasser (kWh)	Klimafaktor	Energieverbrauchskennwert in kWh/(m ² ·a) (zeitlich bereinigt, klimabereinigt)		
	von	bis				Heizung	Warmwasser	Kennwert
Erdgas	01.01.2005	31.12.2005	160.264	77.773,00	1,07	48	42	90
Erdgas	01.01.2006	31.12.2006	168.907	79.264,00	1,11	54	43	97
Erdgas	01.01.2007	31.12.2007	144.989	83.158,00	1,16	39	45	84
Durchschnitt								90

Vergleichswerte Endenergiebedarf



EFH = Einfamilienhäuser, MFH = Mehrfamilienhäuser

Die modellhaft ermittelten Vergleichswerte beziehen sich auf Gebäude, in denen die Wärme für Heizung und Warmwasser durch Heizkessel im Gebäude bereitgestellt wird.

Soll ein Energieverbrauchskennwert verglichen werden, der keinen Warmwasseranteil enthält, ist zu beachten, dass auf die Warmwasserbereitung je nach Gebäudegröße 20-40 kWh/(m²·a) entfallen können.

Soll ein Energieverbrauchskennwert eines mit Fern- oder Nahwärme beheizten Gebäudes verglichen werden, ist zu beachten, dass hier normalerweise ein um 15-30% geringerer Energieverbrauch als bei vergleichbaren Gebäuden mit Kesselheizung zu erwarten ist.

Erläuterungen zum Verfahren

Das Verfahren zur Ermittlung von Energieverbrauchskennwerten ist durch die Energieeinsparverordnung vorgegeben. Die Werte sind spezifische Werte pro Quadratmeter Gebäudenutzfläche (A_N) nach Energieeinsparverordnung. Der tatsächliche Verbrauch einer Wohnung oder eines Gebäudes weicht insbesondere wegen des Witterungseinflusses und sich ändernden Nutzerverhaltens vom angegebenen Energieverbrauchskennwert ab.