

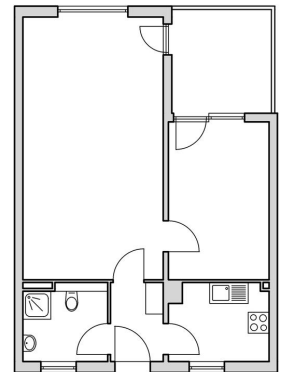
Expo-Wohnpark-Paderborn

Robert-Koch-Str. 80

33102 Paderborn

Objektdaten

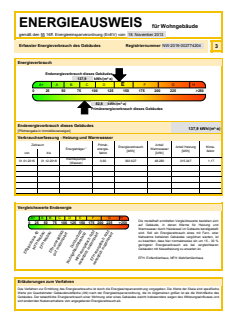
| | |
|---|-------------------------------|
| Wohnfläche: | 62,28 m ² |
| Zimmer: | 2 Zimmer |
| Balkon: | Ja |
| Terrasse: | Nein |
| Kaltmiete: | 331,33 € |
| Betriebskosten: | 98,00 € |
| Heizkosten: | 50,00 € |
| Wasser / Kanal: | 42,00 € |
| Gesamtmiete: | 521,33 € |
| Energieverbrauchskennwert: | 137,90 kWh/(m ² a) |
| Heizungsart: | Zentralheizung |
| Befeuerungsart: | Wärmepumpenstrom |
| Garage / Stellplatz: | Ja |
| Stellplatzmiete: | 28,12 € |
| Genossenschaftsanteil: | 1.240,00 € |
| Wohnungsberechtigungsschein erforderlich: | Ja |
| Bezugsfrei ab: | 01.11.2024 |



Objektbeschreibung

Hochmoderne energiesparende Wohnanlage.
Grün, freundlich und zentral. Hausmeister vor Ort.
Warmwasser über Solaranlagen.
Heizung über Wärmepumpen (Grundwasser).

| | |
|----------|------|
| Etage: | 2L |
| Baujahr: | 2000 |



Lage

Einrichtungen in 300 Metern Entfernung:
Kindergarten der "St. Heinrich" Gemeinde
Einrichtungen in 500 Metern Entfernung:
großer Lebensmittelmarkt, diverse Einzelhandelsgeschäfte
Apotheke und Ärztehaus
Einrichtungen in 1000 Metern Entfernung:
Gymnasien "Reismann" und "Pelizaeus"
weiterführende Schule "Ludwig-Erhard-Schule"

Ausstattung

Küche, Duschbad, Balkon, Pkw- Stellplatz

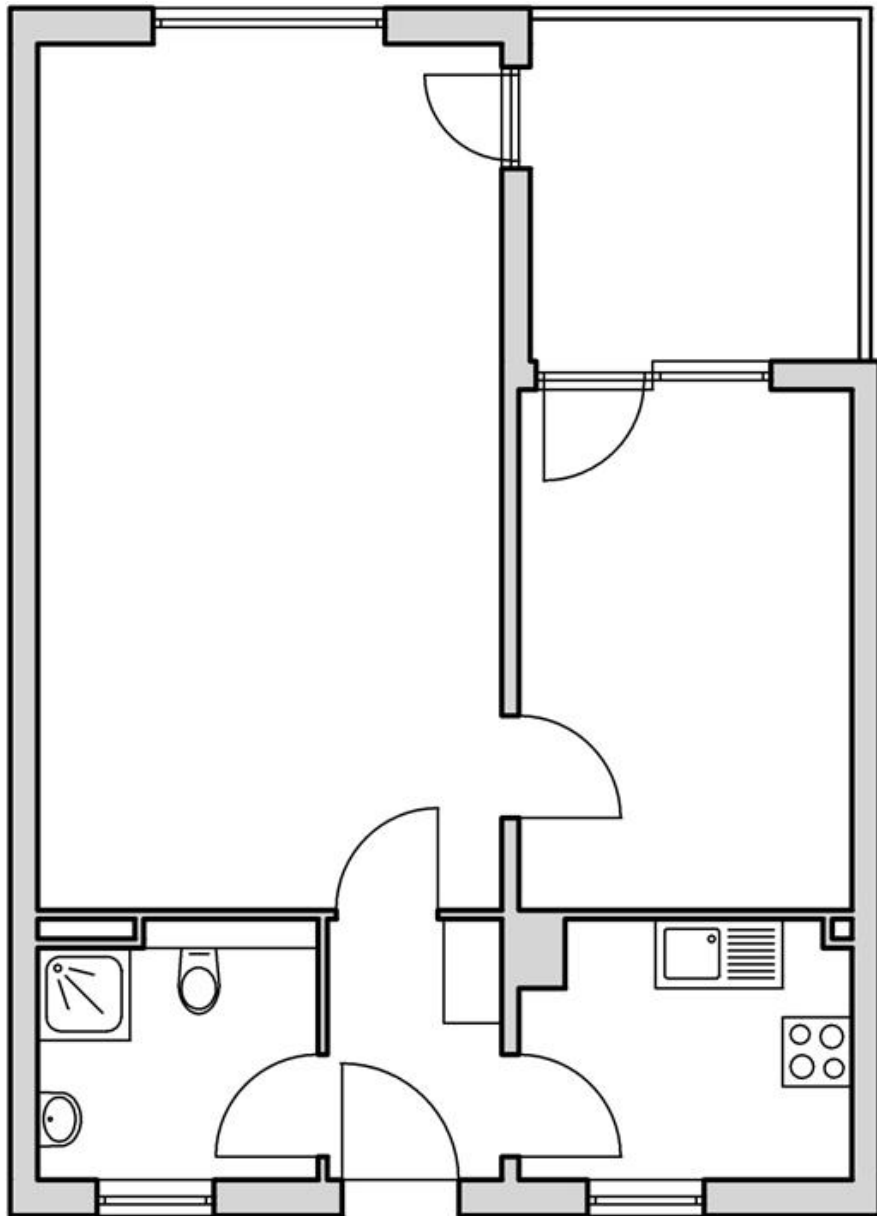
Sonstiges

Dauernutzungsvertrag mit Schutz vor Eigenbedarfskündigung,
Verzinsung der Genossenschaftsanteile mit zuletzt 5 %.
Der beigefügte Energieausweis erfüllt die gesetzlichen Forderungen,
stellt jedoch keine zugesicherte Eigenschaft seitens des Vermieters
für das Gebäude dar.

Kontakt

Frau Silke Klausfering
05251 2900-32
klausfering@spar-und-bauverein.de

Expo-Wohnpark-Paderborn



0175.005.088



Expo-Wohnpark-Paderborn



Außenansicht



Vorderansicht

ENERGIEAUSWEIS

für Wohngebäude

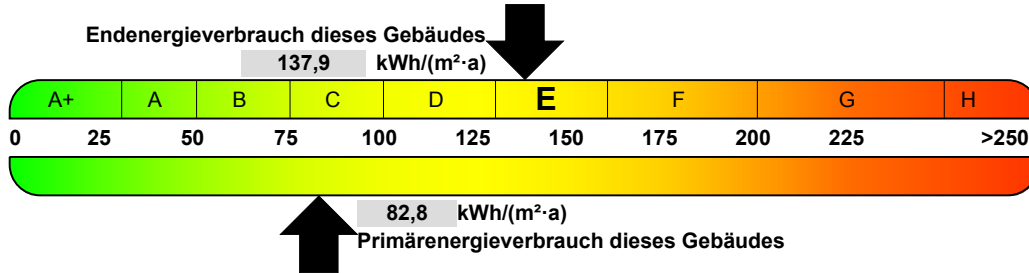
gemäß den §§ 16ff. Energieeinsparverordnung (EnEV) vom 18. November 2013

Erfasster Energieverbrauch des Gebäudes

Registriernummer NW-2019-002774204

3

Energieverbrauch



Endenergieverbrauch dieses Gebäudes

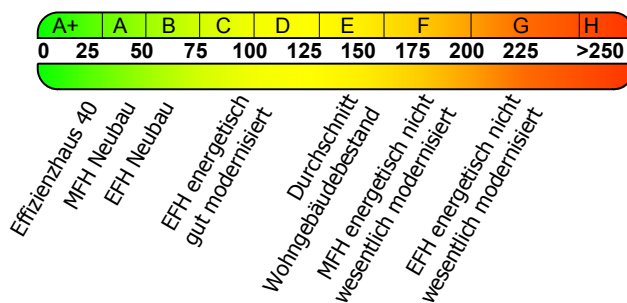
[Pflichtangabe in Immobilienanzeigen]

137,9 kWh/(m²·a)

Verbrauchserfassung - Heizung und Warmwasser

| Zeitraum | | Energieträger ¹ | Primär-energie-faktor | Energieverbrauch [kWh] | Anteil Warmwasser [kWh] | Anteil Heizung [kWh] | Klima-faktor |
|------------|------------|----------------------------|-----------------------|------------------------|-------------------------|----------------------|--------------|
| von | bis | | | | | | |
| 01.01.2016 | 31.12.2018 | Wärmepumpe (Wasser) | 0,60 | 363.627 | 48.280 | 315.347 | 1,17 |
| | | | | | | | |
| | | | | | | | |
| | | | | | | | |
| | | | | | | | |

Vergleichswerte Endenergie



Die modellhaft ermittelten Vergleichswerte beziehen sich auf Gebäude, in denen Wärme für Heizung und Warmwasser durch Heizkessel im Gebäude bereitgestellt wird. Soll ein Energieverbrauch eines mit Fern- oder Nahwärme beheizten Gebäudes verglichen werden, ist zu beachten, dass hier normalerweise ein um 15 - 30 % geringerer Energieverbrauch als bei vergleichbaren Gebäuden mit Kesselheizung zu erwarten ist.

EFH: Einfamilienhaus, MFH: Mehrfamilienhaus

Erläuterungen zum Verfahren

Das Verfahren zur Ermittlung des Energieverbrauchs ist durch die Energieeinsparverordnung vorgegeben. Die Werte der Skala sind spezifische Werte pro Quadratmeter Gebäudenutzfläche (AN) nach der Energieeinsparverordnung, die im Allgemeinen größer ist als die Wohnfläche des Gebäudes. Der tatsächliche Energieverbrauch einer Wohnung oder eines Gebäudes weicht insbesondere wegen des Witterungseinflusses und sich ändernden Nutzerverhaltens vom angegebenen Energieverbrauch ab.

¹ Gegebenenfalls auch Leerstandszuschläge, Warmwasser oder Kühlpauschale in kWh (s. letzte Seite des Energieausweises unter Zuschläge für Leerstand, Warmwasser, Kühlung).