

Vogelsang - 2-Raum DG-Wohnung * offene Küche * Bad mit DU

Vogelsang 17 a
18356 Barth

Objektdaten

Wohnfläche:	56 m ²
Zimmer:	2 Zimmer
Balkon:	Nein
Terrasse:	Nein
Kaltmiete:	672,00 €
Betriebskosten:	65,00 €
Heizkosten:	65,00 €
Gesamtmiete:	802,00 €
Endenergiebedarf:	37,60 kWh/(m ² a)
Energieeffizienzklasse:	A
Garage / Stellplatz:	Ja
Stellplatzmiete:	30,00 €
Kaution:	2.016,00 €
Wohnungsberechtigungsschein erforderlich:	Nein
Bezugsfrei ab:	01.12.2022

Haustiere:

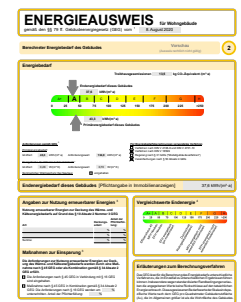
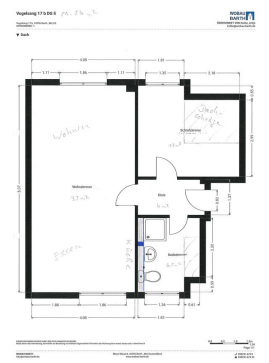
Objektbeschreibung

Komplett saniertes/modernisiertes und umgebautes Wohnhaus 2022

Etage:	DG rechts
Baujahr:	1939
Modernisierung:	2022

Kontakt

Frau Antje Kolbe
038231-679-28
kolbe@wobau-barth.de



Vogelsang - 2-Raum DG-Wohnung * offene Küche * Bad mit DU

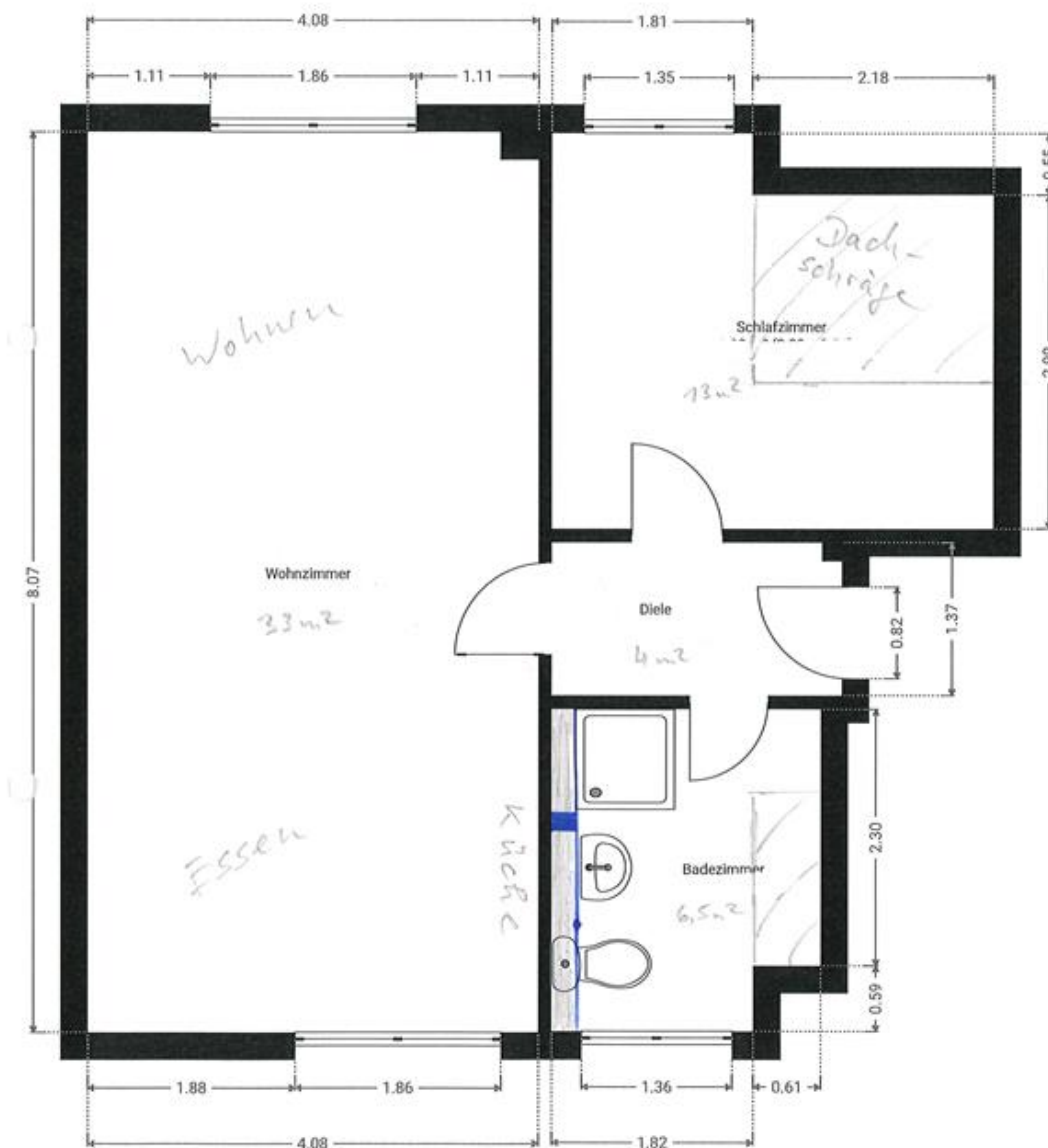
Vogelsang 17 b DG II *ca. 56 m²*

Vogelsang 17 b, 18356 Barth, MV, DE
STOCKWERKE: 1

WOBAU
BARTH

ÜBERSENDET VON Kolbe, Antje
kolbe@wobau-barth.de

▼ Dach



DIESER GRUNDRISS WÜRDE OHNE JEGLICHE GARANTIE GELIEFERT.
Möge diesen der Orientierung, beinhalten zur Bestellung von Möbeln Gegenständel Grundriss der Wohnung kann etwas anders sein / abweichen !!

0,0 0,5 1,0 1,5m
1:34
Page 1/1

WOBAU BARTH
Info@wobau-barth.de

Blaue Wiese 8, 18356 Barth, MV, Deutschland
www.wobau-barth.de

☎ 038231-679-0
📠 038231-679-33

ENERGIEAUSWEIS für Wohngebäude

gemäß den §§ 79 ff. Gebäudeenergiegesetz (GEG) vom ¹ 8. August 2020

Berechneter Energiebedarf des Gebäudes

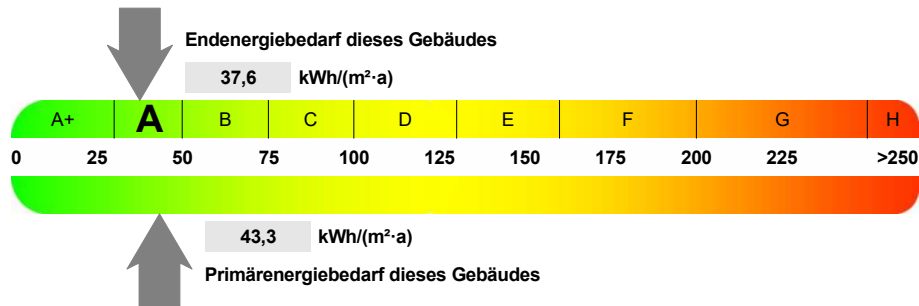
Vorschau

(Ausweis rechtlich nicht gültig)

2

Energiebedarf

Treibhausgasemissionen **13,5** kg CO₂-Äquivalent / (m²·a)



Anforderungen gemäß GEG ²

Primärenergiebedarf

Ist-Wert **43,3** kWh/(m²·a) Anforderungswert **134,0** kWh/(m²·a)

Energetische Qualität der Gebäudehülle H_T¹

Ist-Wert **0,28** W/(m²·K) Anforderungswert **0,70** W/(m²·K)

Sommerlicher Wärmeschutz (bei Neubau) eingehalten

Für Energiebedarfsberechnungen verwendetes Verfahren

- Verfahren nach DIN V 4108-6 und DIN V 4701-10
- Verfahren nach DIN V 18599
- Regelung nach § 31 GEG ("Modellgebäudeverfahren")
- Vereinfachungen nach § 50 Absatz 4 GEG

Endenergiebedarf dieses Gebäudes [Pflichtangabe in Immobilienanzeigen]

37,6 kWh/(m²·a)

Angaben zur Nutzung erneuerbarer Energien ³

Nutzung erneuerbarer Energien zur Deckung des Wärme- und Kälteenergiebedarfs auf Grund des § 10 Absatz 2 Nummer 3 GEG

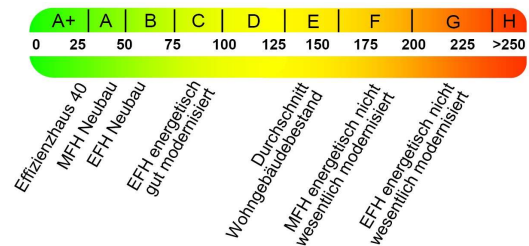
Art:	Deckungsanteil:	Anteil der Pflichterfüllung:
	%	%
	%	%
Summe:	%	%

Maßnahmen zur Einsparung ³

Die Anforderungen zur Nutzung erneuerbarer Energien zur Deckung des Wärme- und Kälteenergiebedarfs werden durch eine Maßnahme nach § 45 GEG oder als Kombination gemäß § 34 Absatz 2 GEG erfüllt.

- Die Anforderungen nach § 45 GEG in Verbindung mit § 16 GEG sind eingehalten.
- Maßnahme nach § 45 GEG in Kombination gemäß § 34 Absatz 2 GEG: Die Anforderungen nach § 16 GEG werden um % unterschritten. Anteil der Pflichterfüllung: %

Vergleichswerte Endenergie ⁴



Erläuterungen zum Berechnungsverfahren

Das GEG lässt für die Berechnung des Energiebedarfs unterschiedliche Verfahren zu, die im Einzelfall zu unterschiedlichen Ergebnissen führen können. Insbesondere wegen standardisierter Randbedingungen erlauben die angegebenen Werte keine Rückschlüsse auf den tatsächlichen Energieverbrauch. Die ausgewiesenen Bedarfswerte der Skala sind spezifische Werte nach dem GEG pro Quadratmeter Gebäudenutzfläche (A_N), die im Allgemeinen größer ist als die Wohnfläche des Gebäudes.

¹ siehe Fußnote 1 auf Seite 1 des Energieausweises

² nur bei Neubau sowie bei Modernisierung im Fall § 80 Absatz 2 GEG

³ nur bei Neubau

⁴ EFH: Einfamilienhaus, MFH: Mehrfamilienhaus